

**FORTALECIENDO HABILIDADES SOCIOEMOCIONALES
EN TIEMPOS RETADORES**

**POR UN RETORNO
ACOGEDOR PARA
TODOS LOS DOCENTES**

Olga, directora de una escuela, está preparando el retorno a clases.

Desea apoyar emocionalmente a sus docentes en este regreso, pero no sabe cómo manejar algunas de las experiencias que han vivido, como la pérdida de seres queridos o el temor a la COVID 19.



La importancia de expresar nuestras emociones

La pandemia y sus restricciones han instalado temores y emociones complejas

Es importante apoyar a los docentes para reconocer y expresar estas emociones y, también, sus recursos para saber gestionárselas.

Con la finalidad de que sean receptivos a la experiencia afectiva y emocional de sus estudiantes y darles soporte.

Por ello, es fundamental **generar espacios de acogida para docentes.**



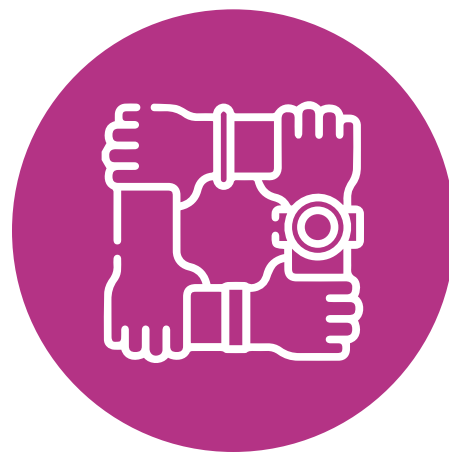
¿Qué son los espacios de acogida?

Son espacios destinados para escucharse en grupo e intercambiar experiencias personales acerca de lo vivido en pandemia y las expectativas que se tienen sobre el retorno a clases

¿Qué se debe tomar en cuenta en el espacio de acogida?



El respeto y valoración por las emociones compartidas.



La seguridad y la confianza entre quienes participan del espacio.



La confidencialidad de las experiencias compartidas.



Considerar al juego y al arte para facilitar la comunicación de emociones.

¿Cómo desarrollar un espacio de acogida?



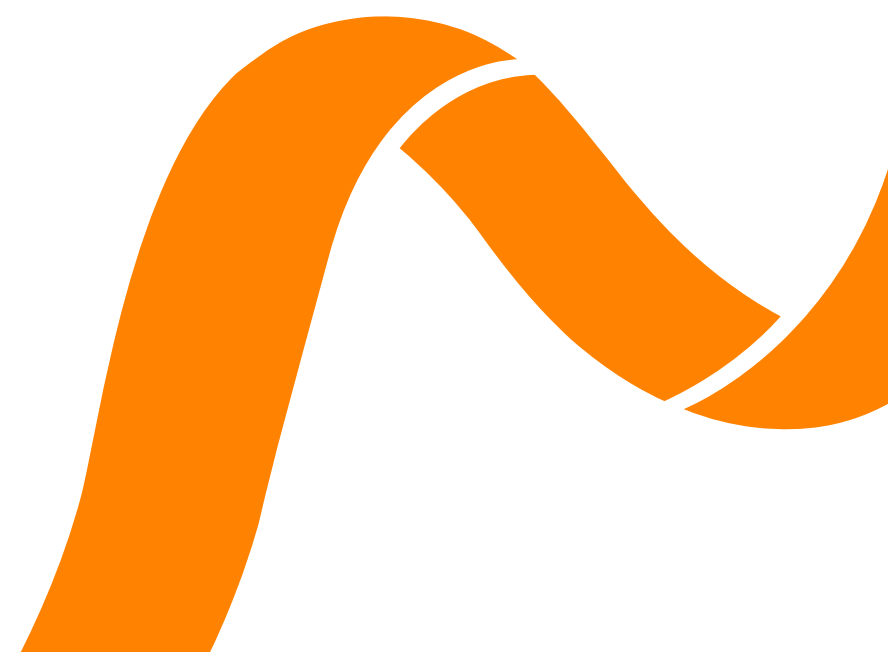
Formar un círculo para poder mirarse y escucharse con claridad.



Comenzar con alguna pregunta que permita a los docentes compartir sus experiencias.



Continuar con otras donde surgirán sus emociones, dificultades y recursos.



Preguntas recomendadas:

- ¿Qué aprendiste en la pandemia? ¿qué valoraste de ti?
- ¿Cómo te sientes con el retorno a la presencialidad?
- ¿Cómo te sientes frente a la partida de colegas que perdimos por la pandemia?
- ¿Cómo te gustaría que sean las clases en esta nueva etapa?
- ¿Qué te llevas de este encuentro?

Las preguntas pueden responderse verbalmente o dibujando, haciendo uso de la premisa "Cuéntame dibujando:..." y a continuación la pregunta



Conclusión:

Para los espacios de acogida, como director/a es importante:

- Reconocer y validar como naturales las emociones compartidas
- Respetar los tiempos que cada docente necesite para compartir sus experiencias
- Promover los espacios a lo largo del año

No olvides poder contar también con un espacio para procesar tus propias experiencias.

